

ほけんだより4月

令和3年4月7日
南砺市立城端小学校
No.1

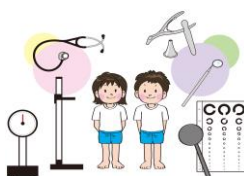
46名の新生を迎え、城端小学校の新学期がスタートしました。
新しい学年、新しい出会い、新しい教科書、いろいろな新しいことに囲まれて、子供たちは、期待で胸がいっぱいのことと思います。そんな気持ちを忘れずに、この1年間、元気に楽しい生活を送ってほしいと願っています。
「ほけんだより」は、保健行事や健康診断の結果、健康に関する情報等をお知らせしていきますので、ぜひ、お子さんと一緒に読んでいただきたいと思います。1年間どうぞ、よろしくお願いします。

健康診断が
はじまります

毎日、歯ブラシ・コップを持ち帰ります。コップをきれいに洗ってお子さんに持たせてください。
よろしくお願いします。

日	曜	行事名
12	月	5・6年生、たんぽぽ 身体測定・視力検査
13	火	1年生、3-1・4-1、やまびこ 身体測定・視力検査
14	水	2年生、3-2・4-2 身体測定・視力検査
21	水	1・5年生聴力検査
22	木	2・3年生聴力検査
27	火	尿検査回収日(全学年)
28	水	尿検査予備日
		歯科検診の日程は未定です

9日(金)給食開始までに、歯ブラシ・コップの準備をお願いします。



◆学校医の先生方を紹介します

	<内科>	松 智彦 先生	<眼科>	森田 嘉樹 先生
		中田 裕二 先生	<耳鼻科>	岡部 陽三 先生
	<歯科>	細川 史郎 先生	<薬剤師>	鶴居 正美 先生

南砺中央病院勤務医の先生に、今年度より、新しく学校医になっていただきました。

健康診断を受けるときの注意

- 体操服を用意する
- 校医の先生にしっかりあいさつをする
- メガネを使っている人は忘れずにもってくる
- 髪型を整える
- 体をせいけつにしておく
- 前日は早く寝て体調をととのえる
- 切るかピンでとめる
- 歯みがき
- お風呂
- みみ
- 耳そうじ

1年間保健室を担当します。養護助教諭の島田です。よろしくお願いします。

◆毎月10日は「さわやかデー」です ※4月は、15日(木)に行います。



毎月10日に、各学級で「生活習慣(早寝・早起き・テレビやゲームの時間)と清潔習慣(爪・ハンカチ・ティッシュ・朝の顔洗いと歯みがき・朝ごはんのよい姿勢・手洗いと消毒・前髪)」の見直しをします。

今年度より「わたしのけんこう」の様式を変え、上記の見直しは一番最後のページのみにまとめました。

お子さんが「わたしのけんこう」を持ち帰られた日は、目を通していただき、保護者の方の押印をお願いします。なお、清潔検査に関して、「×」になった項目については、ご家庭で直して赤い○を付けてから、お子さんに持たせてください。

◆独立行政法人日本スポーツ振興センターについて



スポーツ振興センター災害給付は、学校管理下で発生した事故による負傷等で、治療を受けた場合、給付金が支給される制度です。
同意書(1年生のみ)を提出していただいた後、保護者負担金額460円を前期の学年集金で集金させていただきます。けが等をされた場合は、学校にお知らせください。(手続きの方法については、別紙を参照ください。)数か月後に、保護者の方が指定された口座に給付金が振り込まれます。

なお、学校管理下とは、通常の経路及び方法による登下校中、授業中、休み時間、学校行事で課外学習(宿泊学習・校外学習等)を行っているとき等です。学校管理下で起きたけがについては、必ず連絡をお願いします。

◆保健関係の提出物について

※1年生は4月12日(月)、2~6年生は4月9日(金)まで提出をお願いします。

- 保健調査票の記入(1年生)と確認(2~6年生)
※ 保健調査票に勤務先等の変更がある場合は、**朱書き**で訂正してください。**保護者の捺印**を忘れずをお願いします。
- 歯科アンケート(全校)
- 結核健診問診票(全校) **配付された封筒に入れて**提出をお願いします。
- 独立行政法人日本スポーツ振興センター加入同意書(1年生)
※ **保護者の押印**を忘れずをお願いします。
- 麻しん(はしか)の罹患歴・予防接種歴の確認調査表(1年生)



今年度も、むし歯予防の一環としてフッ化物洗口を行います。
4月23日(金)から開始し、毎週金曜日の朝に行います。
今年度も新型コロナウイルス感染症予防対策として、マイコップではなく、紙コップでフッ化物洗口を行う予定にしています。